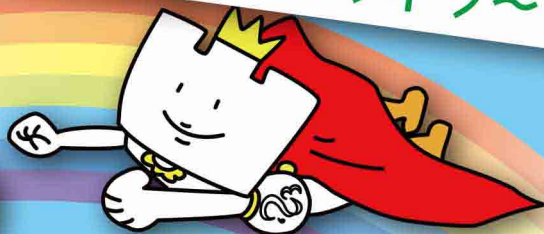


ひろげよう、エコの環  
～みんなでつくるエコライフ～

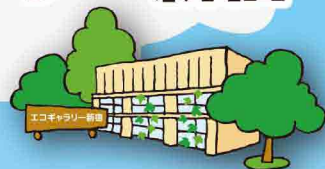
# 新宿 エコライフ まつり



エコ王子  
エコギャラリー新宿  
イメージキャラクター

会場

## エコギャラリー新宿



※プログラムは変更になる場合があります。  
※時間が決まっているプログラムもあります。

日時

# 2017 6/3 土 10:00 ~ 15:30

入場無料!!  
雨天決行!!



### つくって みよう!

- ◆エコ染色体験
- ◆アクリルたわしづくり
- ◆自然素材工作  
(間伐材を使った工作体験)
- ◆リサイクル工作  
(ペットボトルキャップを  
使ったこまづくり)



### 体験して 学ぼう!

- ◆環境クイズ
- ◆ごみ分別ゲーム
- ◆自転車発電体験
- ◆園芸相談
- ◆おもちゃ修理\*1
- ◆小型家電・牛乳パック  
トレー・廃油など回収\*2



### ステージ プログラム

- ◆エコ活動発表会
- ◆11:00 ~  
エコライフサロン
- ◆13:00 ~  
みどりのカーテンサロン
- ◆エコパフォーマンスショー



### 買おう! もらおう!

- ◆野菜販売  
(新宿の森・群馬県沼田市)
  - ◆パン販売 (スワンベーカーリー)
  - ◆「内藤とうがらし」  
の苗配布
- ※「新宿エコ隊」にご加入いただいた方が対象で、  
オープニング終了後～なくなり次第終了。

ワクワク  
ドキドキの  
エコ体験!

- ◆阿波踊り (オープニング)
- ◆新宿エコ自慢ポイント 受付
- ◆スタンプラリーで景品ゲット!

◆お問い合わせ

エコギャラリー新宿 (新宿区立環境学習情報センター・区民ギャラリー)  
〒160-0023 新宿区西新宿 2-11-4 新宿中央公園内  
TEL : 03-3348-6277 / Fax : 03-3344-4434 / Mail : info@shinjuku-ecocenter.jp



※1 : 10:00 ~ 15:00 に、壊れてしまったおもちゃの修理をおこないます。修理が不可能な場合があり、部品交換等が必要な際は料金がかかります。弾が飛び出すような危険なもの・わたあめ機や調理セットなど発熱するもの・浮き輪やスノーケル、防犯ブザー、電子ゲーム機などはお断りさせていただきます。

※2 : 小型家電・廃食用油 (古くなった油も可)・牛乳パック・アルミ付紙パック・白色トレーを回収します。廃食用油は、ペットボトルなどふたの閉まる容器に入れてお持ちください。

【参加団体】(2017年5月2日時点 - 五十音順)

エコギャラリー新宿 エコリーダーチーム/サポーターチーム/創エネチーム/ニットカフェチーム/みどりのカーテンチーム/もったいないチーム、尾瀬高等学校、おもちゃ病院、群馬県沼田市、新宿エコボジの会、NPO法人新宿区ウォーキング協会、新宿区エコライフ推進協議会、新宿環境リサイクル活動の会、新宿区ごみ減量リサイクル課、新宿区のリサイクルを考える会、新宿区みどり公園課、新宿区役所 つつじ連、新宿区消費者団体連絡会、新宿清掃事務所、新宿中央公園管理事務所、新宿中央公園パークアップ共同体、新宿中央公園ビオトープの会、新宿リサイクル活動センター、株式会社ソニー・ミュージックコミュニケーションズ、ダイキン工業株式会社、ダイキンソリューションプラザ「フーハ東京」、中越バルブ工業株式会社、東京ガス株式会社、中央支店、東京電力パワーグリッド株式会社、角管地区協議会、布礼あい、白目大学、NPO法人山の幸楽め会、新宿支部、矢来町 BroadwayBoys、LCT 環境教育団体 L・Leaf、早稲田大学 学生環境 NPO 環境ドリゲス ecoSMILE、他





ご家庭で食べきれない食品がありましたら、お持ちください。  
「もったいない」を「ありがとう」に変えるチャンス♪ 食品ロスを減らしましょう！  
食品ロス・・・まだ食べることができるのに捨てられてしまった食品のこと

# フードドライブを開催します

平成29年6月3日(土) 10時~14時30分  
エコギャラリー新宿(新宿エコライフまつり会場)

フードドライブとは、家庭であまっている食べ物を持ち寄り、福祉団体や施設、フードバンクなどに寄付する活動のことです。

家庭における1人当たりの食品ロスは、1年間で約15kgと試算されています。これは、ご飯1食を250gとすると、60食分にあたります。

## お持ちいただきたい食品・飲料の種類

- お米(白米)・パスタ
- 缶詰(肉、魚、野菜、果物など)
- インスタント・レトルト食品(冷凍・冷蔵食品は除く)
- 調味料(食用油、醤油、味噌、砂糖など)
- 嗜好品(菓子、インスタントコーヒー、お茶など)
- 乾物(乾麺、海藻など)
- 飲料(アルコール類は除く)
- 乳児用食品(粉ミルク、ベビーフード、離乳食など)
- 健康食品(栄養補助食品、サプリメントなど)

## お受けできる食品・飲料の条件

- 未開封で、包装や外装が破損していないもの
- 賞味期限が明記されていて、期限が1ヶ月以上先のもの
- 生鮮食品以外のもの
- 冷蔵・冷凍食品でないもの
- びん詰め食品でないもの
- 包装や外装を他の物に取り替えていないもの

★注意事項★お持ちいただいた食品・飲料は、回収条件に合うか確認します。状態によってはお持ち帰りいただくことがあります。

6/3に集まった食品・飲料は、NPO法人セカンドハーベスト・ジャパンに送ります。セカンドハーベスト・ジャパンから、様々な理由で食事に困っている方々に提供されます。

企画・運営

新宿エコポジの会 事務局

新宿区エコリーダー養成講座修了生の会

NPO法人セカンドハーベスト・ジャパンHP <https://www.2hj.org/>

電話03-3348-6277(エコギャラリー新宿内)



みんなのまちを  
みんなできれいに!

クリーンウォークで  
「新宿エコライフまつり」に参加しよう!

申込み不要  
当日直接  
集合場所へ

6月3日(土) 10:20~12:00(受付10:00~) 小雨中止

参加者に

内藤とうがらしの  
苗をプレゼント♪

- 集合場所 高田馬場駅前広場(JR・東西線・西武新宿線)
- 参加費 300円(中学生以下無料、小学生以下保護者同伴)
- 持ち物 手袋、飲み物 ※必ず両手はあけておくこと (約3.8km)
- コース 大久保通り-小滝橋通り-職安通り-公園通り-エコギャラリー新宿

協力:新宿区立環境学習情報センター・新宿区ごみ減量リサイクル課・新宿清掃事務所  
問合せ:NPO法人新宿区ウォーキング協会 090-3217-4109