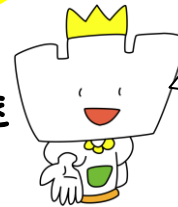




# のリサイクル & 野菜づくり

みどりのカーテンで使い終わった土を元氣によみがえらせるコツをお話します。また、プランターで野菜づくりを楽しみましょう！



プランターでの野菜づくりは、土の連作障害対策にもなりますよ！

**日時**

2016年10月2日(日) 13時30分~15時30分

**会場**

新宿区立環境学習情報センター

**内容**

みどりのカーテンで使い終わった土を元氣にする方法  
プランターでできる野菜作り

**講師**

土橋由枝さん、桐生清人さん(新宿区エコライフ推進員) ほか

**定員**

30名

**参加無料**

## ★★申込み方法★★

「10/2土のリサイクル」「住所・氏名・電話(FAX)番号」をお書きのうえ、往復ハガキ または FAX で、エコギャラリー新宿までお申込みください。

- 徒歩 新宿駅西口より約15分
- バス 新宿駅西口ターミナル17番乗り場  
宿32【倭成会聖堂普門館前】または  
宿33【永福町】行き  
「十二社池の下」下車 徒歩1分

- 地下鉄  
大江戸線「都庁前」駅 A5番出口より徒歩5分  
丸の内線「西新宿」駅 2番出口より徒歩10分



エコギャラリー新宿  
アクセスマップ

問い合わせ  
申込み

エコギャラリー新宿

〒160-0023 新宿区西新宿2-11-4 新宿中央公園内

電話 03-3348-6277 FAX 03-3344-4434

E-mail info@shinjuku-ecocenter.jp

【企画運営協力】2016新宿「みどりのカーテン」プロジェクトチーム

2016新宿「みどりのカーテン」プロジェクトは、みどり東京・温暖化防止プロジェクトの助成を受けて実施しています。

このちらしは再生紙を使用しています。