

まだ着られるのに着なくなった

捨てるのはもったいない



衣類を回収します

日時：7月19日(火) 午前10時～午後5時

会場：エコギャラリー新宿 1階 新宿区西新宿2-11-4(新宿中央公園内)

※ 当日持ち込みのみ受け付けます。郵送はご遠慮ください。

また、当施設は駐車場がありません。ご来場の際は徒歩もしくは公共交通機関をご利用ください。

◆ 回収対象品 ◆

衣類 (子ども服・Tシャツ・Yシャツ) (着物・コート・ダウン・生地など)

○夏物・冬物など季節は問いません

○洗濯またはクリーニング済みのものをお持ちください

【 回収できないもの 】

○靴・カバン

○虫食いのあるもの・ひどく汚れているもの

○匂いやカビがついているもの

○湿り気のあるもの

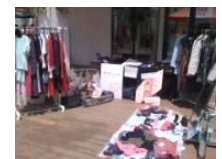
回収した衣類の活用例

○回収した衣類は日本リ・ファッション協会にご協力いただき、新たな洋服・服飾品へのリメイク、被災地支援などに使われます。

詳しくは → <http://www.refashion.jp/> 【 一般社団法人 日本リ・ファッション協会 】



ワークショップ、リメイクデザイナーへの素材提供など



支援物資の提供、チャリティー販売(被災地支援金)など

主催：新宿区立環境学習情報センター（エコギャラリー新宿2階）

〒160-0023 新宿区西新宿2-11-4（新宿中央公園内）

TEL：03-3348-6277 FAX：03-3344-4434

MAIL：info@shinjuku-ecocenter.jp

※当施設は駐車場を設けておりません。ご来場の際は徒歩または公共交通機関をご利用ください。

- 徒歩 新宿駅西口より約15分
- バス 新宿駅西口ターミナル17番乗り場 宿32【佼成会聖堂普門館前】行き「十二社池の下」より徒歩1分 宿33【永福町】行き「十二社池の下」より徒歩1分
- 地下鉄 大江戸線「都庁前」駅A5番出口より徒歩5分 丸の内線「西新宿」駅2番出口より徒歩10分

